

(参考) 昭和 1966~88 の建築れんがの施工作品 (抜粋)

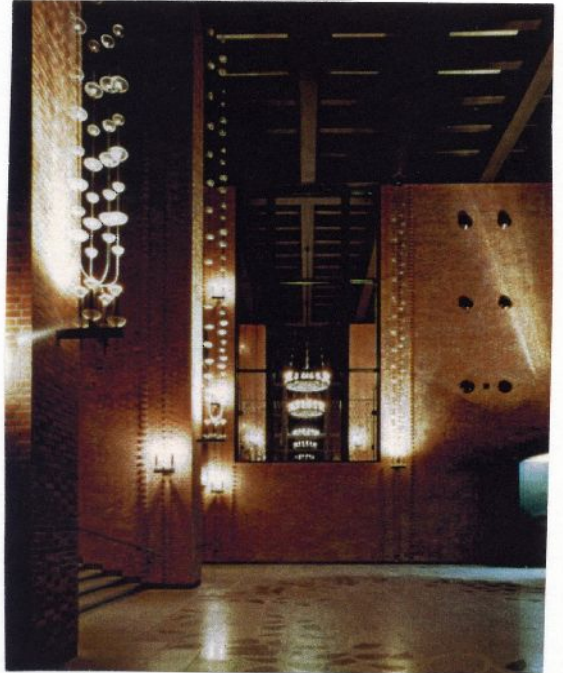
※ これらの作品は当社の実績ではありません。

写真: 新建築、建築文化

パレスサイドビル [東京・竹橋]
設計: 日建設計・林昌二-1966



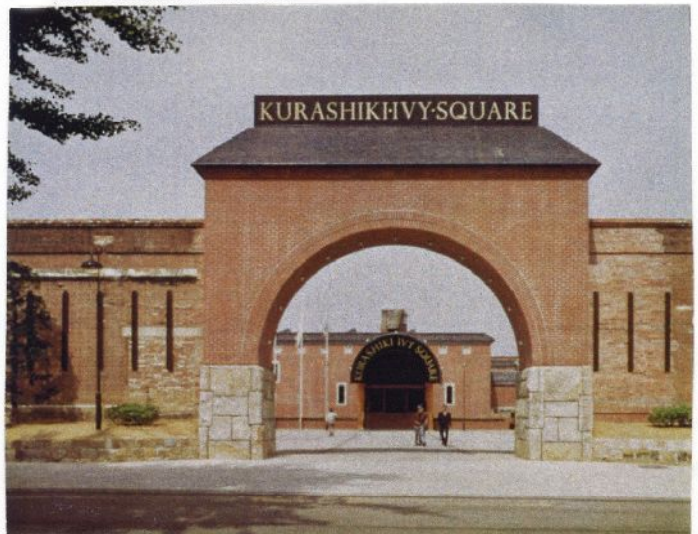
北海道開拓記念館 [北海道・野幌]
設計: 佐藤武夫設計事務所-1970



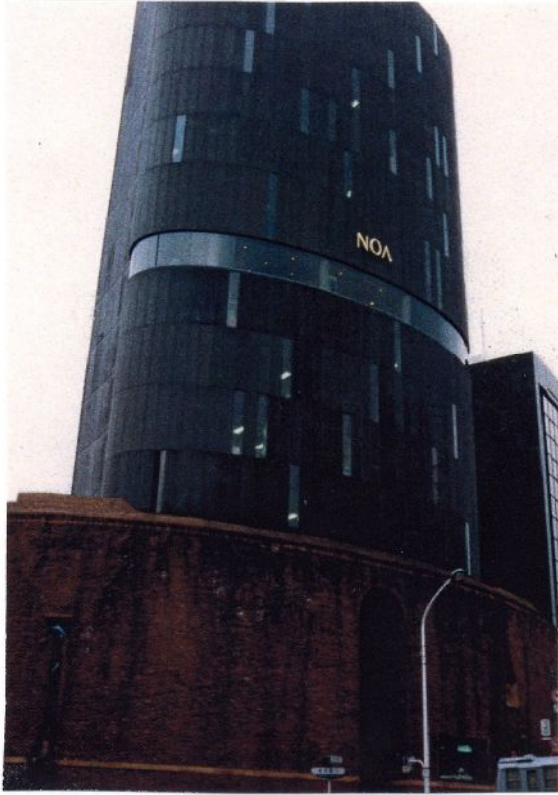
日野市立図書館 [東京・日野市]
設計: 鬼頭梓建築設計事務所-1973



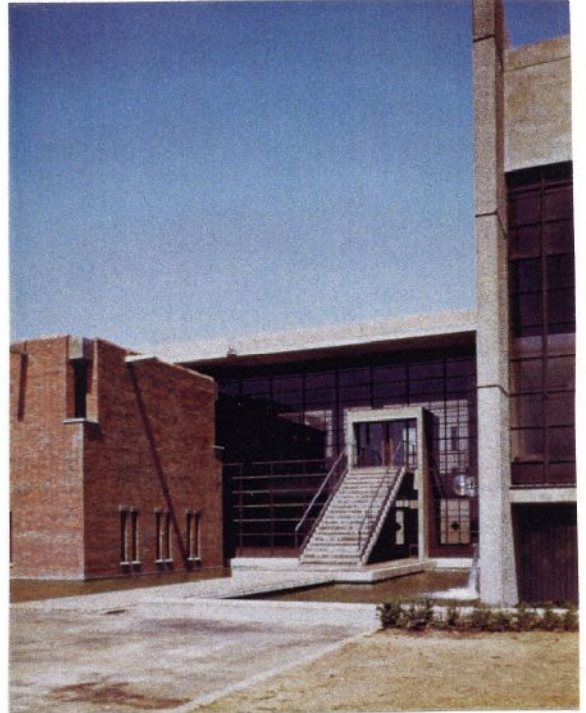
倉敷アイビスクエア [岡山・倉敷市]
設計: 浦辺建築研究所-1974



ノアビル [東京・飯倉]
設計：白井晟一 -1974



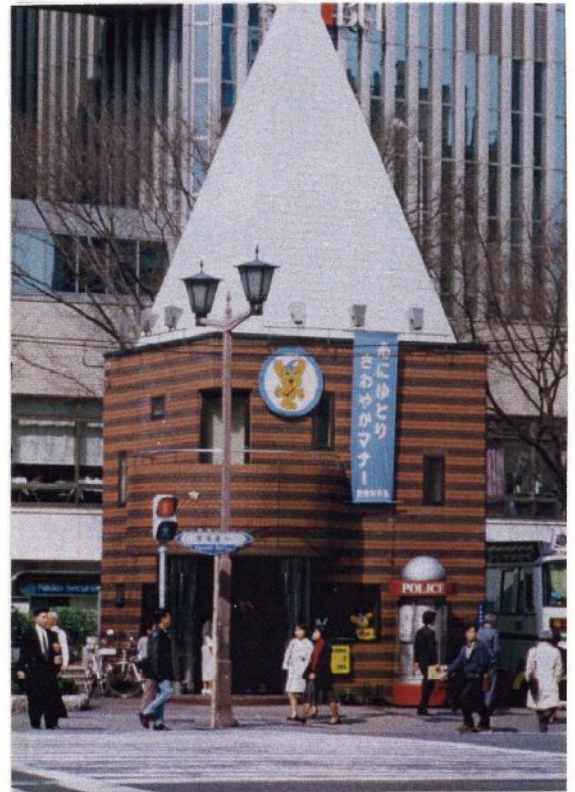
日本大学工学部習志野校舎 [千葉・習志野市]
設計：日本大学工学部-1974



山口県立美術館 [山口・山口市]
設計：鬼頭梓建築設計事務所-1979



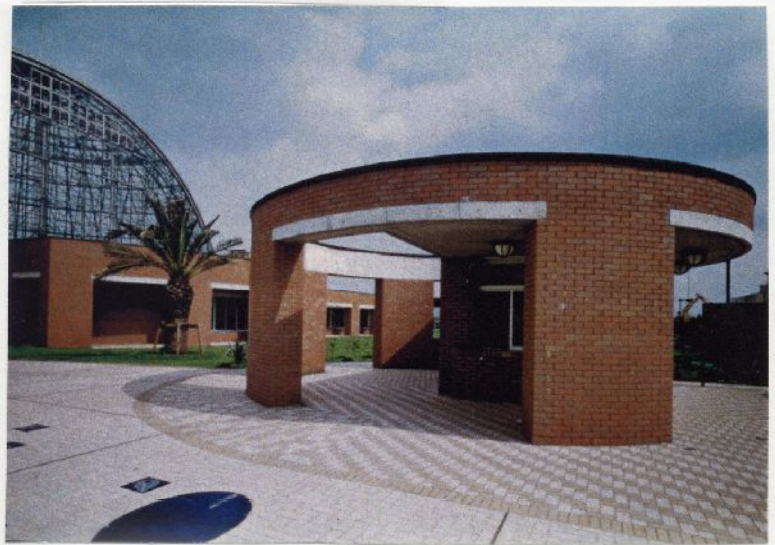
教寄屋橋交番 [東京・教寄屋橋]
設計：山下和正建築研究所-1982



沖縄熱帯ドリームセンター [沖縄・本部町]
設計：日本設計-1984



夢の島熱帯植物館 [東京・江東区]
設計：大宇根・江平建築設計事務所-1988



- 茨城キリスト教学園短期大学 [茨城・水戸市] 設計：白井晟一 -1970
日本プレスセンター [東京・内幸町] 設計：日建設計-1970
日本薬学会会長井記念館 [東京・渋谷区] 設計：アトリエK・小林美夫-1973
新宿住友ビル [東京・西新宿] 設計：日建設計-1974
住友スリーエム日本本社 [東京・用賀] 設計：日建設計-1975
ローズガーデン [兵庫・神戸市] 設計：安藤忠雄建築研究所1977
洞峰公園体育館 [茨城・つくば市] 設計：大高正人建築設計事務所-1980
神戸市立中央図書館 [兵庫・神戸市] 設計：鬼頭梓建築設計事務所-1981
リンズギャラリー [兵庫・神戸市] 設計：安藤忠雄建築研究所-1981
軽井沢プリンスホテル新館 [長野・軽井沢] 設計：清家清・デザインシステム-1982
川越市立図書館 [埼玉・川越市] 設計：土屋巖建築設計事務所-1983
ガールスカウト会館 [東京・西原] 設計：日本設計-1984
関西大学総合図書館 [大阪・吹田市] 設計：鬼頭梓建築設計事務所-1984
長谷川まちご美術館 [東京・世田谷] 設計：鹿島建設-1984
町田市立国際版画美術館 [東京・町田市] 設計：大宇根・江平建築設計事務所-1986
牛久市立中央公民館 [茨城・牛久市] 設計：日本設計・所頃建築設計-1987
白百合女子大学聖堂 [東京・調布市] 設計：山下設計-1988